

The background of the slide is a light green color. In the top left corner, there is a cluster of various gears and mechanical parts in a light green, semi-transparent style. The acronym 'IEDI' is written in a bold, blue, sans-serif font, positioned over the gears. In the top right and bottom right corners, there are larger, semi-transparent gear patterns. A white rectangular area is located in the center of the slide, containing the main title and date.

**IEDI**

# **A taxa de câmbio na economia brasileira está fora de equilíbrio?**

**31/05/2007**



- **Paridade do Poder de Compra (PPC)**
  - Equilíbrio de longo prazo
  - Bens comercializáveis (PPC) e não-comercializáveis
- **Câmbio Real como preço relativo que equilibra a economia:**
  - Fundamentos determinam este preço relativo;
- **Equilíbrio simultâneo mercados interno e externo (Mundell-Fleming)**
  - Conta corrente, preços e emprego;
- **Definição de Taxa de câmbio real**
  - Taxa de câmbio nominal deflacionada pelo índice de preços doméstico e inflacionada pelo índice de preços dos países parceiros comerciais.





- **Reais**

- Termos de troca
- Diferencial de crescimento entre países
- Saldo necessário da balança comercial

- **Monetários**

- Paridade Descoberta da Taxa de Juro (PDTJ)





- **Técnicas de Co-integração**

- **Modelo 1**

- Taxa de câmbio real multilateral IEDI

EUA, Argentina, Holanda, Alemanha, Japão, Bélgica, Itália, França, México, Reino Unido, Chile, Espanha, Paraguai, Uruguai, Coréia, Canadá, Colômbia, Rússia, China, Irlanda, Finlândia, Portugal, Luxemburgo, Áustria e Grécia, representando cerca de 75% do comércio brasileiro; pesos correspondentes à participação que cada parceiro comercial no total do comércio brasileiro, atualizados anualmente desde 1980.





- **Técnicas de Co-integração**

- **Modelo 2**

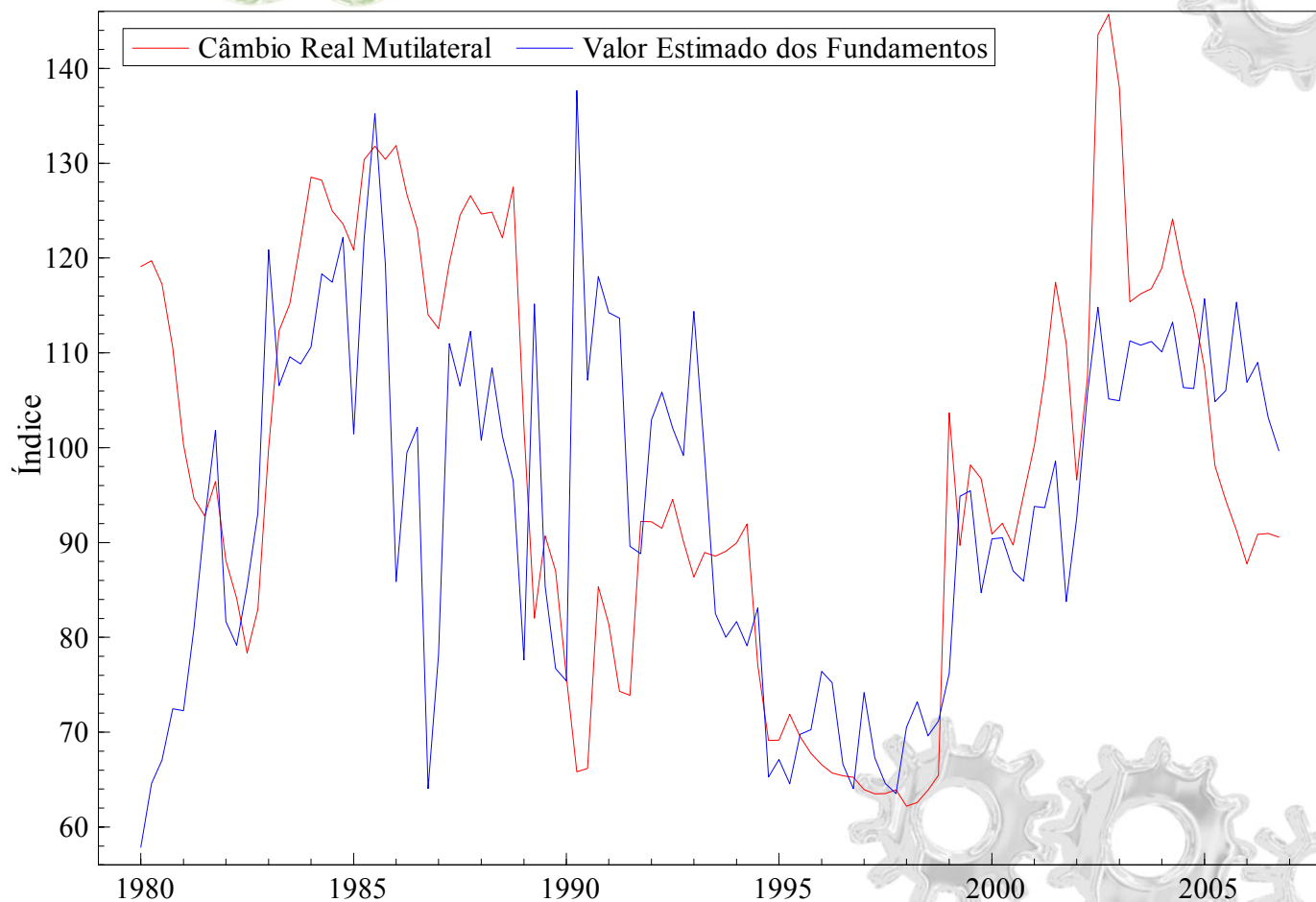
- Taxa de câmbio real multilateral IPEA

(16 maiores parceiros comerciais do Brasil; pesos correspondentes à participação de cada parceiro no total das exportações brasileiras em 2001)



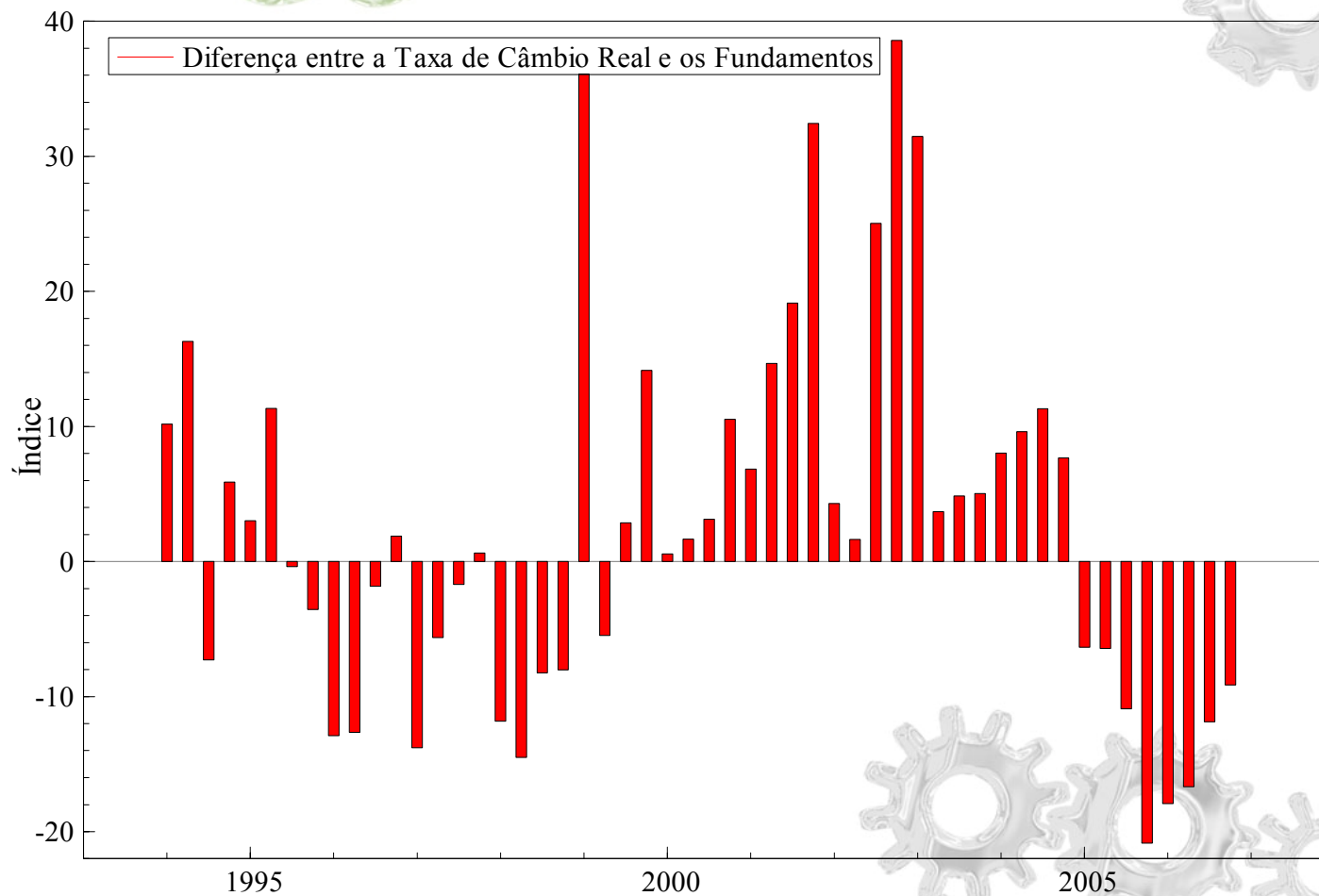
# IEDI

## Taxa de Câmbio Real Multilateral IEDI e Taxa de Câmbio Real Fundamentos

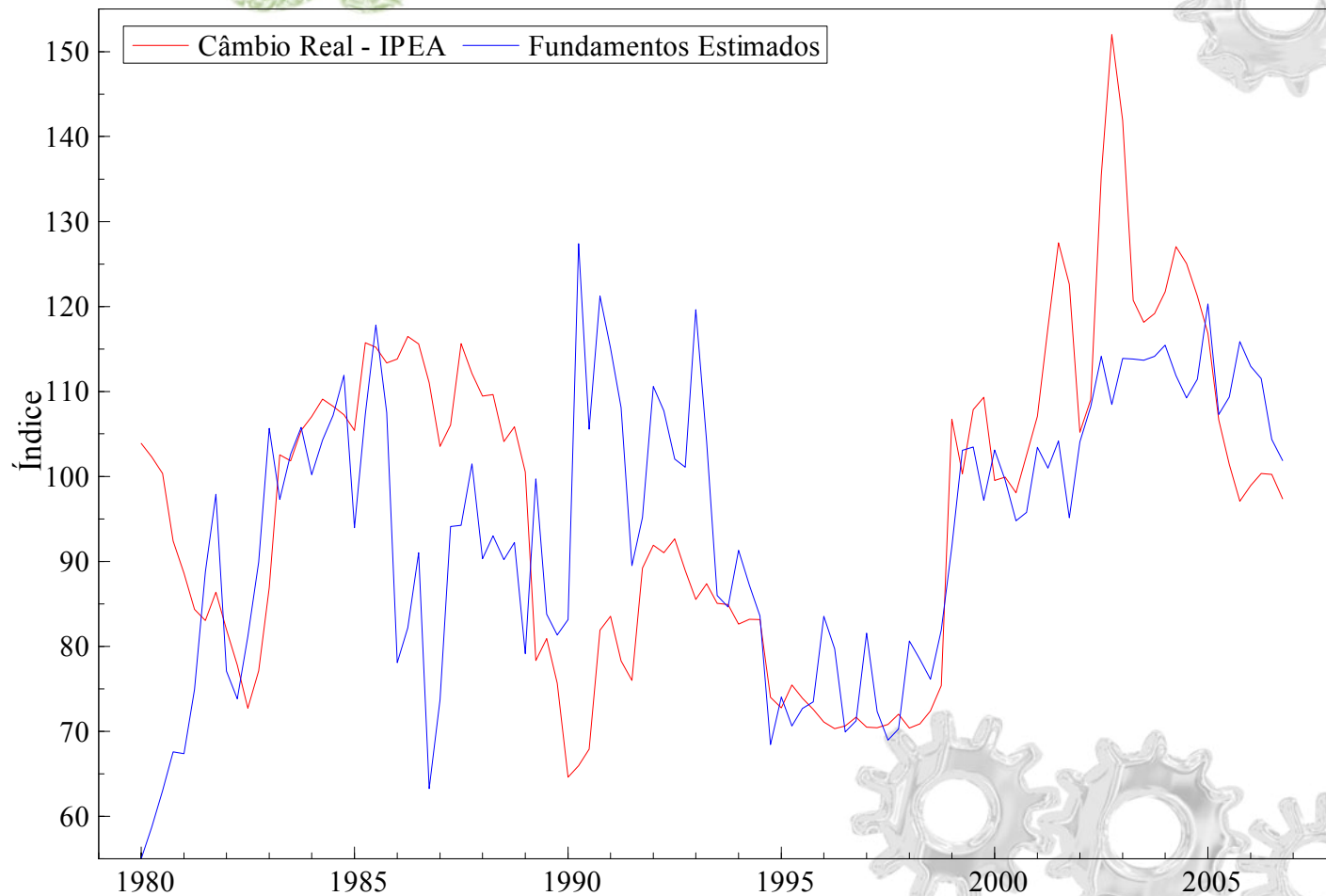


# IEDI

## Diferença entre Taxa de Câmbio Real Multilateral IEDI e Taxa de Câmbio Real Fundamentos



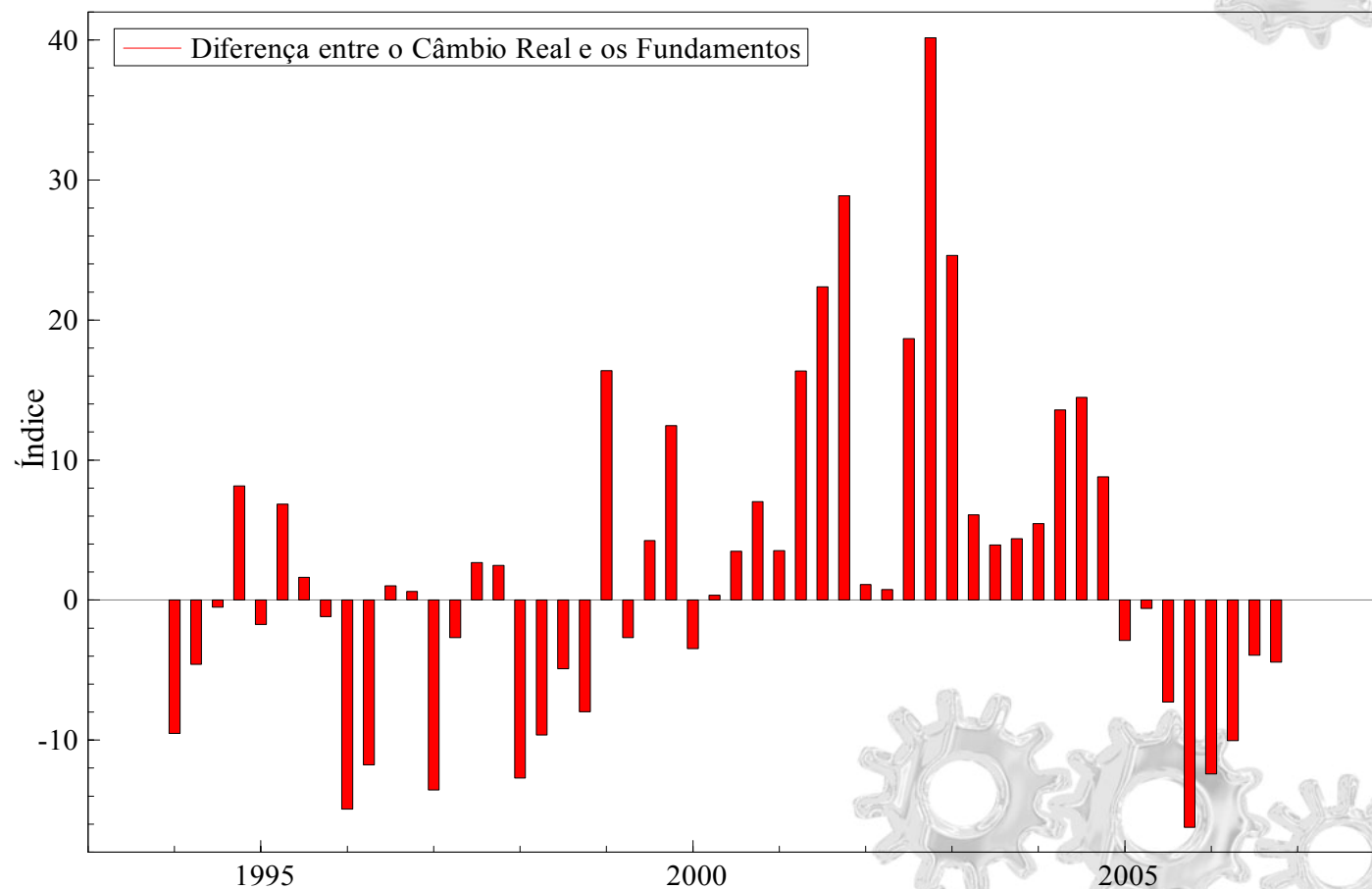
# I E D I Taxa de Câmbio Real Multilateral IPEA e Taxa de Câmbio Real Fundamentos



A taxa de câmbio na economia brasileira está fora de equilíbrio?

# I E D I

## Diferença entre Taxa de Câmbio Real Multilateral IPEA e Taxa de Câmbio Real Fundamentos

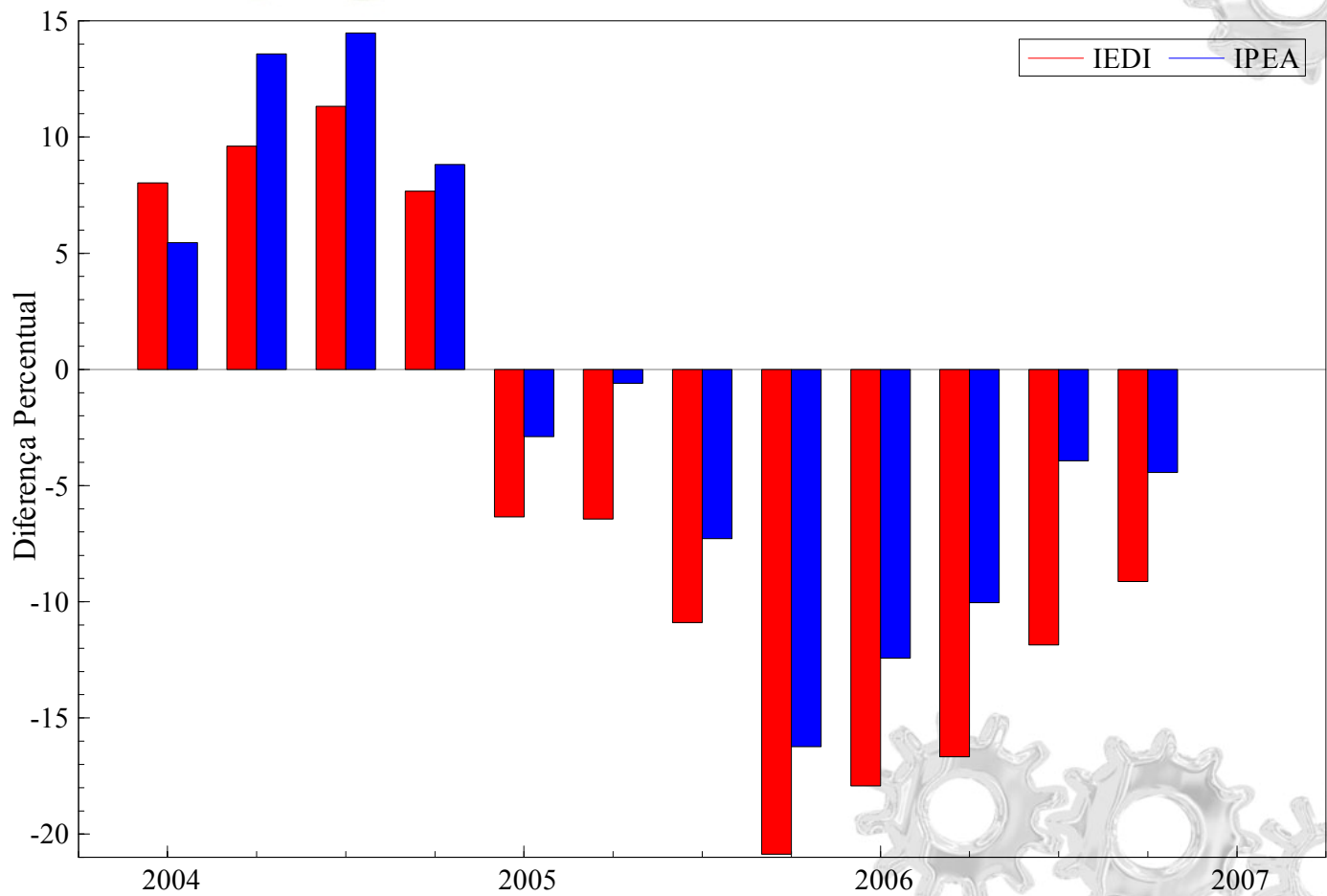




# IED Desalinhamento Cambial Estimado

	Modelo - 01	Modelo - 02
2002-1	4.3%	1.1%
2002-2	1.6%	0.7%
2002-3	25.0%	18.7%
2002-4	38.6%	40.2%
2003-1	31.5%	24.6%
2003-2	3.7%	6.1%
2003-3	4.9%	3.9%
2003-4	5.0%	4.4%
2004-1	8.0%	5.5%
2004-2	9.6%	13.6%
2004-3	11.3%	14.5%
2004-4	7.7%	8.8%
2005-1	-6.3%	-2.9%
2005-2	-6.4%	-0.6%
2005-3	-10.9%	-7.3%
2005-4	-20.9%	-16.2%
2006-1	-17.9%	-12.4%
2006-2	-16.7%	-10.0%
2006-3	-11.9%	-3.9%
2006-4	-9.1%	-4.4%

# IEDI Comparativo das Medidas de Desalinhamento





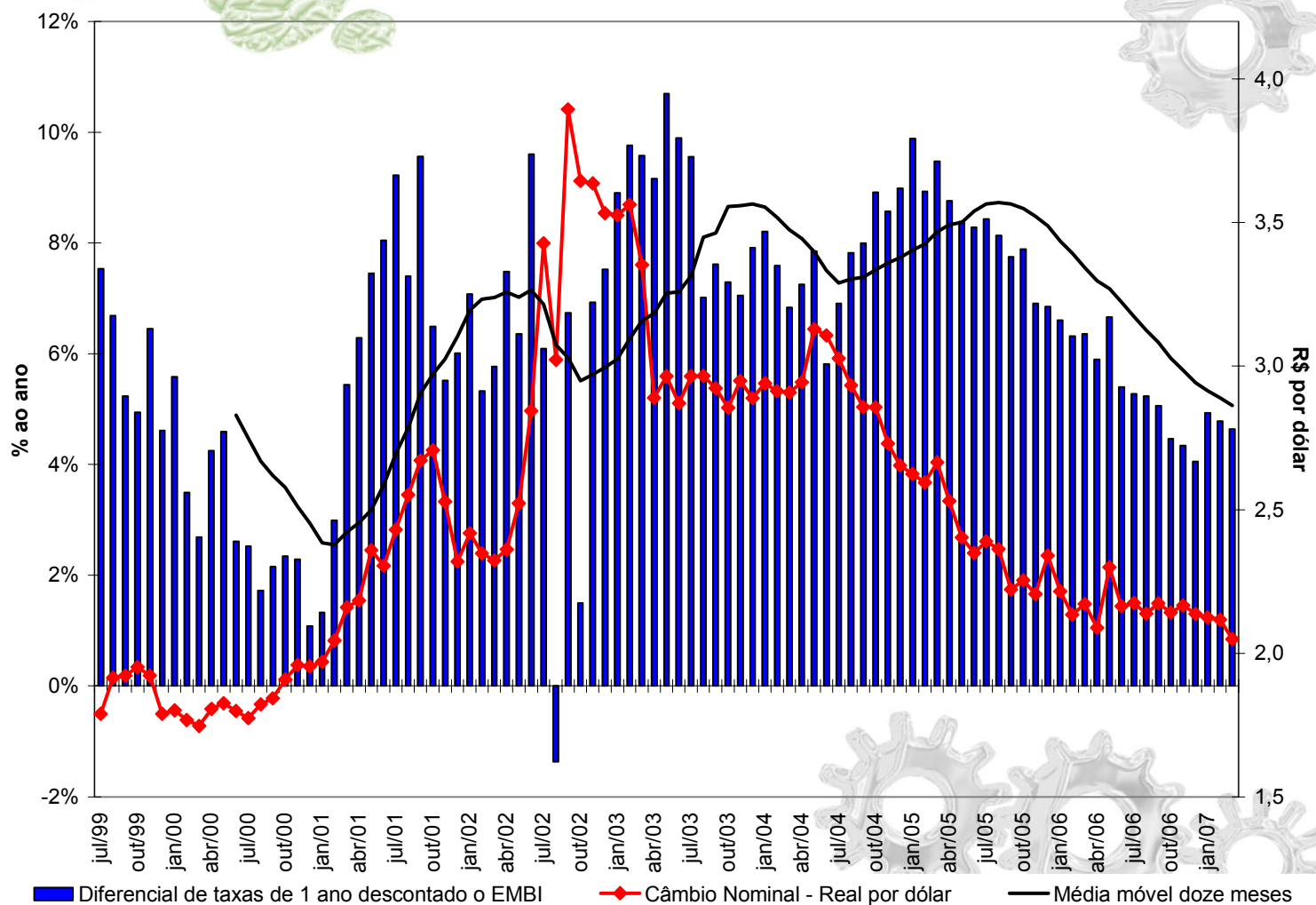
# IEDI Taxa de Câmbio Nominal Correspondente aos Fundamentos

Período	Desalinhamento Estimado		Cotação Real-Dólar*			Cotação Real-Euro*		
	Medidas		Efetivo	Fundamentos		Efetivo	Fundamentos	
	IEDI	IPEA		IEDI	IPEA		IEDI	IPEA
2006-I	-17.9%	-12.4%	2.17	2.65	2.48	2.62	3.19	2.99
2006-II	-16.7%	-10.0%	2.18	2.62	2.43	2.78	3.34	3.09
2006-III	-11.9%	-3.9%	2.16	2.45	2.25	2.76	3.13	2.87
2006-IV	-9.1%	-4.4%	2.15	2.37	2.25	2.81	3.10	2.94

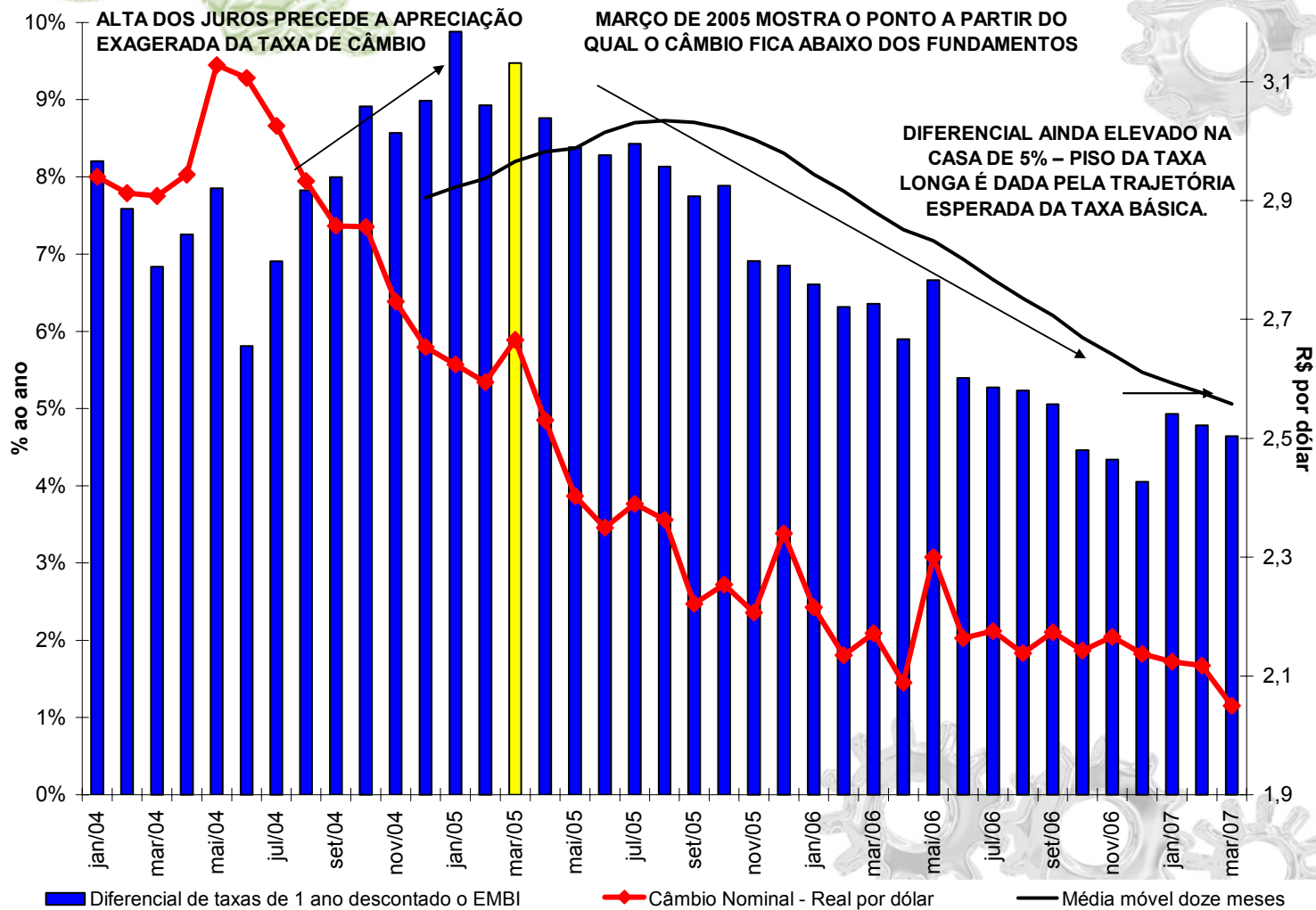
\* Média das cotações de final de período.



# IED Câmbio e PTDJ

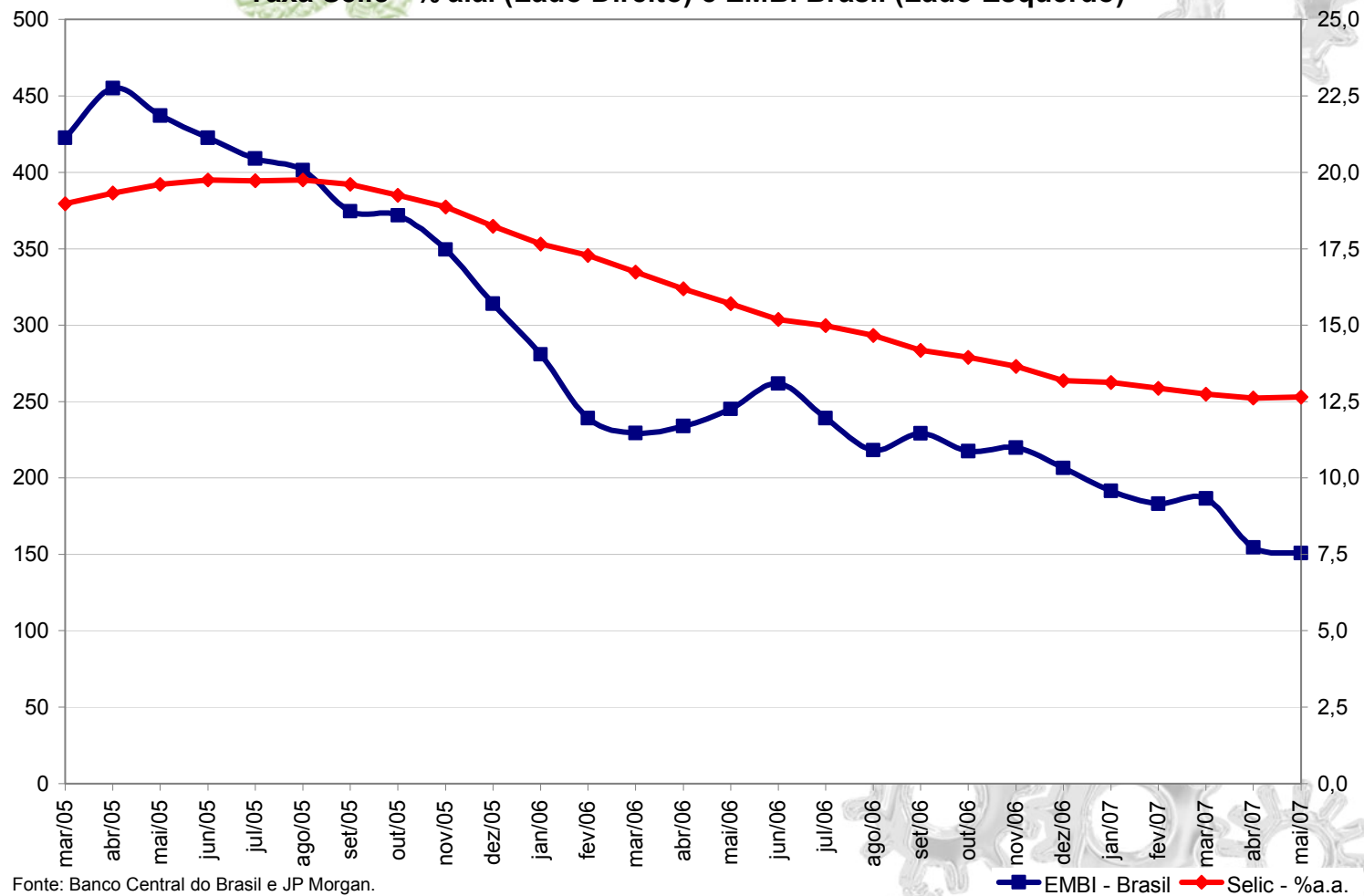


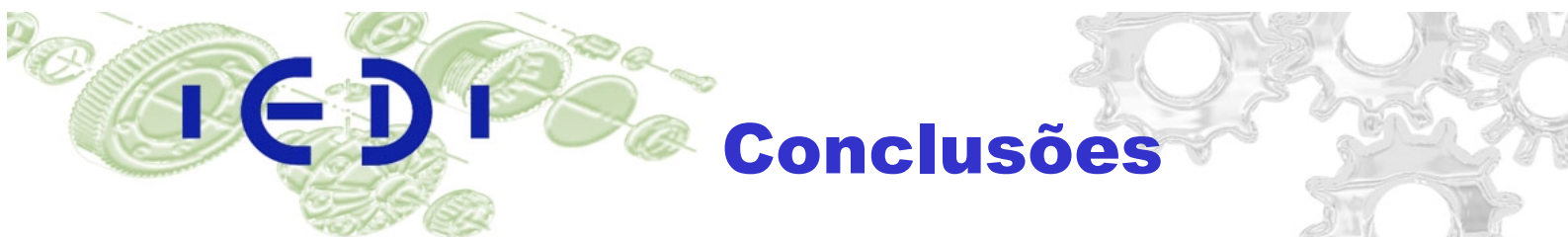
# IED Câmbio e PTDJ



# IEDI Câmbio e PTDJ

Taxa Selic - % a.a. (Lado Direito) e EMBI Brasil (Lado Esquerdo)





- **Termos de troca, diferencial de crescimento das economias, saldo da balança comercial e diferencial de taxas de juro explicam o comportamento da taxa de câmbio;**
- **A taxa de câmbio nominal até o quarto trimestre de 2006 estava desalinhada em relação à taxa de equilíbrio de longo prazo;**
- **A redução do diferencial de taxa de juro é o instrumento mais efetivo de que dispõe o Bacen para recolocar a taxa de câmbio em seu patamar de equilíbrio.**

